



ДЕЦИС®
100 ЕК

ПОДОБРЕНИЯТ ИНСЕКТИЦИД ДЕЦИС® 100 ЕК



Bayer

www.cropscience.bayer.bg

Използвайте продуктите за растителна защита съгласно инструкциите, посочени в етикета.



ДЕЦИС®
100 ЕК

**АКТИВНО
ВЕЩЕСТВО:**

Делтаметрин
100 г/л

ФОРМУЛАЦИЯ:

Емулсионен
концентрат - ЕК

**КАРАНТИНЕН
СРОК:**

варира в
зависимост от
културата

**КАТЕГОРИЯ НА
УПОТРЕБА:**

II-ра
професионална

**РАЗРЕШЕНА
УПОТРЕБА:**

Децис® 100 ЕК

/////////
ЗАЩО ДЕЦИС® 100 ЕК?

- // Подобен широкоспектърен инсектицид с контактно и стомашно действие за борба срещу неприятели в много култури.
- // Концентрирано активно вещество с подобрена формулация, даващо отлична ефикасност срещу неприятели в пшеница, рапица, царевица и други култури.
- // Нова формулация, засилваща ефективността и продължителността на действие.
- // Фотостабилност, осигуряваща по-дълготраен и категоричен ефект срещу неприятелите.
- // Отлично прилепване и устойчивост на отмиване и задържане върху растението.
- // По-малко логистични разходи при употреба.
- // Освен директен инсектициден ефект, **Децис® 100 ЕК** има и отблъскващ ефект и потиска храненето на насекомите.
- // Подходящ за смесване с един или няколко продукта в разтвор, без риск от фитотоксичност.



Житна пиявица



Житна дървеница



Рапичен
стрихохоботник

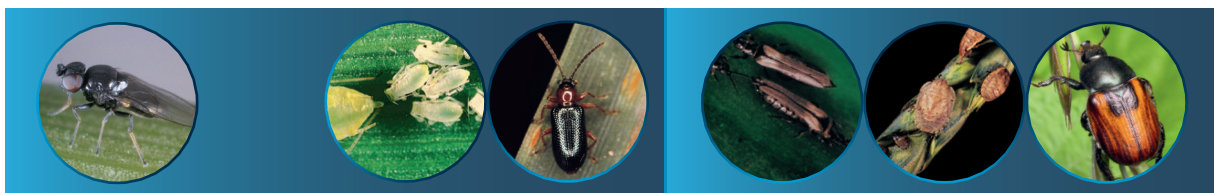


Рапичен
цветояд



Неприятели, нападащи житните култури – житни мухи, листни въшки, житна пиявица, трипс, житна дървеница, бръмбар житар.

Момент на третиране с Децис® 100 ЕК



Доза на приложение: 6,3 - 12,5 мл/дка

СЕИТБА



3^{ТИ} ЛИСТ



БРАТЕНЕ



ВРЕТЕНЕНЕ



ФЛАГОВ
ЛИСТ



ИЗКЛАСЯВАНЕ
(НАЧАЛО)



ИЗКЛАСЯВАНЕ
(КРАЙ)



ЦЪФТЕЖ
(НАЧАЛО)



ЦЪФТЕЖ
(КРАЙ)



Момент на борба с житни мухи



Неподвижни
под 8 градуса



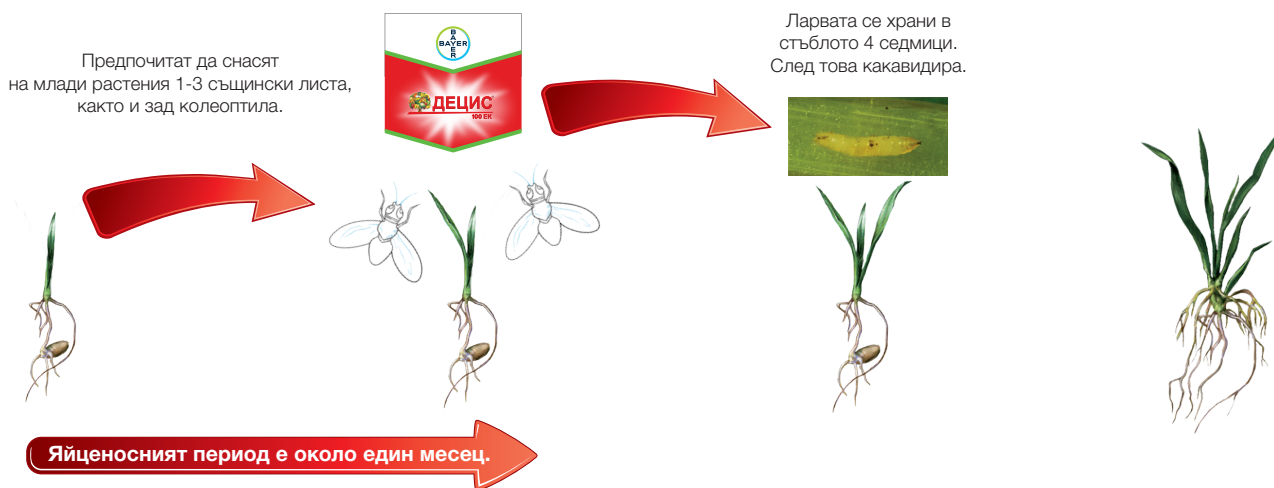
Летещ и хранене
(със сок на млади
растения) -
8-15 градуса



Снасяне и хранене -
16-30 градуса



12 градуса активация
на ларвите



Смесимост на Децис® 100 ЕК

генеричен делтаметрин + фунгицид

Ясно изразена фитотоксичност от комбинацията между генеричен делтаметрин и фунгицид.

Децис® 100 ЕК + фунгицид

Отлична селективност на **Децис® 100 ЕК** спрямо културата.



Неприятели, нападащи рапицата напролет - скритохоботник, зелево комарче, рапичен цветояд, зелев молец, листни въшки и др.

**Момент на третиране с
Децис® 100 ЕК**



Доза на приложение: 5 - 6,3 мл/дка

СЕИТБА

5-7 ЛИСТ

БУТОНИЗАЦИЯ

РАНЕН
ЦЪФТЕЖ

КРАЙ НА
ЦЪФТЕЖ

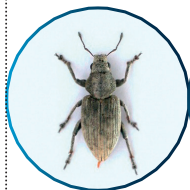
ФОРМИРАНЕ
НА
ШУШУЛКАТА





Неприятели, нападащи царевица – сив царевичен хоботник, листни въшки, царевичен стъблен пробивач, нощенка, диабротика.

Момент на третиране с Децис® 100 ЕК



Доза на приложение: 5 - 12,5 мл/дка





Децис® 100 ЕК е ефикасен и приложим при много култури. Това са част от тях:

КУЛТУРА	ЗА БОРБА СРЕЩУ	ДОЗА	КОЛИЧЕСТВО РАБОТЕН РАЗТВОР НА ДЕКАР	МОМЕНТ НА ПРИЛАГАНЕ	МАКСИМАЛЕН БРОЙ ПРИЛОЖЕНИЯ ЗА ВЕГЕТАЦИЯ	ИНТЕРВАЛ МЕЖДУ ТРЕТИРАНИЯТА
Царевица	Царевичен стъблен пробивач (Ostrinia nubilalis, Sesamia nonagrioides), Подгриваща нощенка (Agrotis spp.), Полска нощенка (Spodoptera spp.), Памукова нощенка (Helicoverpa armigera), Брястова листна въшка (Rhopalosiphum padi), Овесена листна въшка (Sitobion avenae)	7,5 - 12,5 мл/дка	60 л/дка	При поява на неприятеля	3	14 – 21 дни
	Западен царевичен коренов червей (Diabrotica virgifera)	12,5 мл/дка		При поява на неприятеля		
Сладка царевица	Светлокрака зелена бълха* (Phyllotreta nemorum)	5 мл/дка	60 л/дка	При поява на неприятеля	3	14 дни
	Гамозначна нощенка* (Autographa gamma)	7,5 мл/дка	60 л/дка	При поява на неприятеля	3	14 дни
	Средиземноморски царевичен стъблопробивач* (Sesamia nonagrioides), Цикади* (сем. Cicadellidae), Огневки* (сем. Pyralidae)	12,5 мл/дка	60 л/дка	При поява на неприятеля	3	14 дни
Пшеница, ечемик, ръж, овес	Брястова листна въшка (Rhopalosiphum padi), Овесена листна въшка (Sitobion avenae), Подгриваща нощенка (Agrotis spp.)	7,5 - 12,5 мл/дка	40-60 л/дка	При поява на неприятеля	1	-
Пшеница, ечемик, ръж, овес и тритикале	Листоминиращи мухи* (сем. Agromyzidae), Галици* (сем. Cecidomyiidae), Цикади* (сем. Cicadellidae)	6,3 мл/дка	10-20 л/дка	При поява на неприятеля	2	14-21 дни
	Голяма жълто-зелена въшка* (Metopolophium dirhodum), Житна листозавивачка* (Snephasia pascuana), Обикновен житен берач (Zabrus tenebrioides)	7,5 мл/дка				
Маслодайна рапица	Черен рапичен стъблен хоботник* (Ceutorhynchus piciparsis), Светлокрака зелена бълха* (Phyllotreta nemorum), Рапичен стъблен скритохоботник (Ceutorhynchus napi), Рапична стъблена бълха (Psylliodes chrysocephalus), Рапична листна оса (Athalia rosae), Рапичен цветояд (Meligethes aeneus)	5 мл/дка	10-15 л/дка	При поява на неприятеля	4	14-21 дни
	Зелев молец (Plutella xylostella)*, Листни въшки (сем. Aphididae)	6,3 мл/дка	10-15 л/дка	При поява на неприятеля	4	14-21 дни



ДЕЦИС®

100 ЕК

**ПОДОБРЕНИЯТ
ИНСЕКТИЦИД
ДЕЦИС® 100 ЕК**

